

ご利用方法

Start 配車申し込み開始

ホーム画面 ▶ ID/パスワードでログイン後の初期画面です。

メニュー ▶ 各種設定変更、確認を行います。

デマンド作成 から配車申し込みを開始します。

Step.1 出発地を選ぶ

地図を動かして、★印(乗降ポイント)から乗車希望位置を選択し、**ここを出発地にする** をタップします。

乗降ポイントは裏面MAPをご確認ください

Step.2 目的地を選ぶ

地図を動かして、★印(乗降ポイント)から降車希望位置を選択し、**ここを目的地にする** をタップします。

乗降ポイントは裏面MAPをご確認ください

Step.3 希望日時・乗車人数を選ぶ

希望日時(出発/到着/今すぐ)と乗車人数を設定し、**この内容で申し込む** をタップします。

【重要】乗車人数を間違えると座席が不足する恐れがあります。必ず正しい人数(座席数)を指定してください。

希望時刻指定 ▶ 乗車または到着希望時刻を設定します。

日付指定 ▶ 乗車希望日を設定します

Step.4 配車の確定

お迎え予定時刻、到着予定時刻、乗車人数を確認し、よろしければ**確定** をタップし配車を確定します。

送迎車両の現在位置、車両番号などが画面上で確認できます。

時間内に確定しない場合は、自動的にキャンセルされます。

乗車待ちのお時間はこちらの画面で情報をご確認いただけます。

配車のキャンセル

ホーム画面へ戻る

送迎車両の現在位置

送迎車両の号車番号、予定時刻

乗車人数

乗車人数 1

キャンセル

配車のキャンセル

【ご注意】

- 乗車希望位置にてお客様を見つけれない場合、予告なく配車をキャンセルする場合がございます。
- 乗車予定時刻を守り、ドライバーが見つかりやすい場所にてお待ちください。
- 乗車を取りやめる場合は必ず予約キャンセルをしてください。

乗降場所は各乗降スポットの駐車場や、タクシー乗り場となります。乗車の際には、ドライバーにアプリ上のチケットに記載があるユーザー名(ログインID)を呈示ください。



タクシーの車体に番号の入ったステッカーが貼られています

大谷 AI相乗り観光タクシー

実施期間：2020年10月31日(土)～12月29日(火)

チケット料金：1,500円/1名
3,000円/3名

※各施設の入館料等は別途必要となります

広大な地下採掘場跡が見られる「大谷資料館」をはじめ、様々な観光スポットがある大谷石の産地、栃木県宇都宮市の大谷地域。この地域の16箇所に設置した「乗降スポット」で、利用者が呼び出し市内観光ができる。「大谷AI相乗り観光タクシー」の実証事業を行います。ぜひこの機会に大谷観光をお楽しみください。

アプリで気軽に配車

定額で一日何回も利用できる

事前予約が可能

AI相乗り観光タクシーで便利に大谷地域を観光してみませんか？

大谷AI相乗り観光タクシーの利用方法

1 スマートフォンにアプリ「Japan Travel Guide + Connect」をインストール

2 アプリ内でチケットを購入

3 アプリで当日、現地で配車を申し込み

Japan Travel Guide + Connectについて



観光アプリ「Japan Travel Guide + Connect」の特設ページにて大谷地域の観光をサポートします。

【主な機能】

- 鉄道、バスなどの公共交通機関の経路検索
 - 交通チケットの購入・利用
 - 旅行商品の購入
 - 「大谷AI相乗り観光タクシー」の配車
 - 市内の協力事業者のWi-Fiに簡単に接続が可能。
- 接続先：宇都宮市観光案内所(JR宇都宮駅構内)、道の駅うつのみやろまんちっく村(アグリスパ)、大谷資料館、OHYA-BASE等

アプリのダウンロードはこちらから



宇都宮市観光案内所(JR宇都宮駅構内)等のWi-Fiスポットでもダウンロード可能。詳しくは観光案内所のご案内を確認ください。

以下の利用ルールを必ずご確認ください。

座席に空きがあっても、予約時に指定した人数を超えての乗車や、通知された車両(号車)以外の車両への乗車は出来ません。

乗車/降車予定時刻は目安です。キャンセルや道路状況により、予定より早く/遅くなる可能性もございますこと、予めご了承ください。

3歳未満で座席を使用しないお子様については、1グループ(1チケット)につき1名まで無料で乗車できます。

配車が集中し、待ち時間が長くなる可能性があります。予約完了時に、必ず目安として乗車予定時刻をご確認ください。

予約後でもキャンセル及び再予約が可能

感染症対策についてお客様へのお願い

発熱や風邪症状のある方のご利用はお控えください。乗車時はできる限りマスク着用にご協力をお願いいたします。

問い合わせ：TEL:028-614-2171(JTB宇都宮支店内) 営業時間：9:30～17:30 定休日：土・日・祝日

見学・飲食スポット

一軒家をリノベーションした
ペット同伴可能なお洒落なカフェ

1 宇都宮アルプスの森京谷茶舗
・電話番号:028-678-9069 ・定休日:月曜日 火曜日

四季折々の風景を眺めながら、心ゆくまで自然を満喫できる温泉

2 (ろまんちっく村)天然温泉 湯処あぐり ★
・電話番号:028-665-8800 ・定休日:第2火曜日 ※1月または2月に施設点検のため1週間程度休園

お子様から大人まで楽しくパン焼き体験が楽しめる薪窯工房

3 (ろまんちっく村)パン焼き薪窯のっぼさん ★
・電話番号:028-665-8800 ・実施日:毎週日曜日 但し天候・窯のメンテナンス等で中止の場合有

地元野菜のおいしさを最大限に引き出す
フランス・バスク地方料理レストラン

4 クーリルージュ
・電話番号:028-678-8848 ・定休日:火曜日

「自然とどうぶつと子どもたちの
ふれあいテーマパーク

5 宇都宮動物園 ★
・電話番号:028-665-4255 ・定休日:年中無休

キャンプ・バーベキュー・サイクリング・ハイキングなどが
楽しめる緑豊かなアウトドアスポット

6 宇都宮市森林公園
・電話番号:028-652-3450 ・定休日:火曜日(祝日の場合翌日) 12/29~1/3

和豚もち豚を使ったチャーシュー、
普通の2,3個分あるキング餃子がおすすめ

7 手もみ麵・キング餃子彩花
・電話番号:028-652-3438 ・定休日:火曜日 第3水曜日 及び月曜日、水曜日の夜

山形出身のご主人が作る
山形の郷土料理

8 最上茶屋
・電話番号:028-652-5883 ・定休日:火曜日

数々の映画・CM・音楽PVの
ロケ地としても有名な竹林

9 若竹の杜 若山農場 ★
・電話番号:028-665-1417 ・定休日:年末年始、そのほか不定休

新鮮国産野菜を自社加工し
自社工場で餃子を製造。皮・タレも自社製造。

10 高橋餃子
・電話番号:028-652-4455 ・定休日:月曜日・イベント出店日

栃木県産小麦「ゆめかおり」を
使用した美味しいパン屋さん

11 ブランジュリーブーレ
・電話番号:028-624-0373 ・定休日:日曜日・祝日

旧帝国ホテルにも使用された、
宇都宮市大谷地区でのみ産出される大谷石の採石場

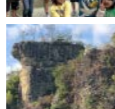
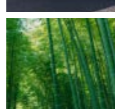
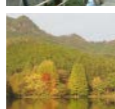
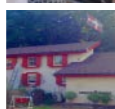
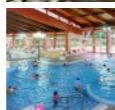
12 カネホン採石場
・電話番号:028-678-8802 ・営業日:土曜日・日曜日・祝日(不定休館日あり)

ラクダに見える奇石「ラクダ岩」

13 らくだ岩

牛若丸、弁慶が割ったと伝わる石がある公園

14 弁慶の太刀割の岩



大谷石の採掘の歴史がわかる資料館

15 大谷資料館 ★
・電話番号:028-652-1232 ・定休日:12月~3月火曜日(祝日の場合翌日)
年末・年始 12月26日~1月1日休館 臨時休館日あり

カフェ・クラフト雑貨・土産店

16 ROCK SIDE MARKET
・電話番号:028-688-8604 ・定休日:無し 大谷資料館に準ずる

公園の東側を姿川が流れ、対岸には史跡名勝天然記念物である
「御止山」がそびえ、大谷ならではの景色が楽しめる

17 大谷景観公園 ★

国の史跡名勝天然記念物。「陸の松島」とも呼ばれる、
大谷石から成る一群の奇岩が田園地帯の中に広がっている。

18 大谷の奇岩群 御止山(おとめやま)

ジャンルにとらわれず、
その時々厳選素材を使った彩り豊かなメニューが楽しめる

19 OHYA FUN TABLE (OHYA BASE)
・電話番号:028-688-8409 ・定休日:火曜日 第1, 3, 5水曜日

coffee & botanical cafe

20 ISLAND STONE COFFEE ROASTERS
・電話番号:028-688-0467

洞窟に包まれるようにして建てられたとても珍しいお寺。
神秘的な本堂内には重要文化財であり、1200年前に自然の岸壁に掘られた
大谷観音をはじめ、10体の美しい石仏が現存している。

21 大谷寺(大谷観音) ★
・電話番号:028-652-0128 ・休館日:木曜日、年末年始

露天掘りにより切り開かれた大谷石の岩肌。そこに刻まれた、
高さ27mの堂々たる容姿の平和観音像が圧巻。

22 平和観音

“その土地、地域の「Standard」であり続けるコト。”をコンセプトとしたパン&レストラン

23 THE STANDARD BAKERS
・電話番号:028-652-5588 ・定休日:月曜、火曜日(祝日の場合は営業)
(季節によって変動あり)

地元ならではの味を愛され続けて40年

24 大谷そば
・電話番号:028-652-1420 ・定休日:日曜日・祝日

イタリア料理を軸にした気軽に楽しめる大谷町の食堂

25 PUNTO-大谷町食堂
・電話番号:028-908-8055 ・定休日:水曜日 第3火曜日 不定休

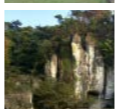
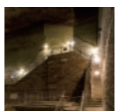
大谷石の蔵をリノベーションした個性と味わいある本格派ハード系のパン屋

26 POSTE DE BLE
・電話番号:028-666-0027 ・定休日:月曜日 火曜日 金曜日 不定休有

日本酒、焼酎、洋酒を取り扱う酒店

27 菊池酒店
・電話番号:028-652-0105 ・定休日:不定休(第1・3月曜日)

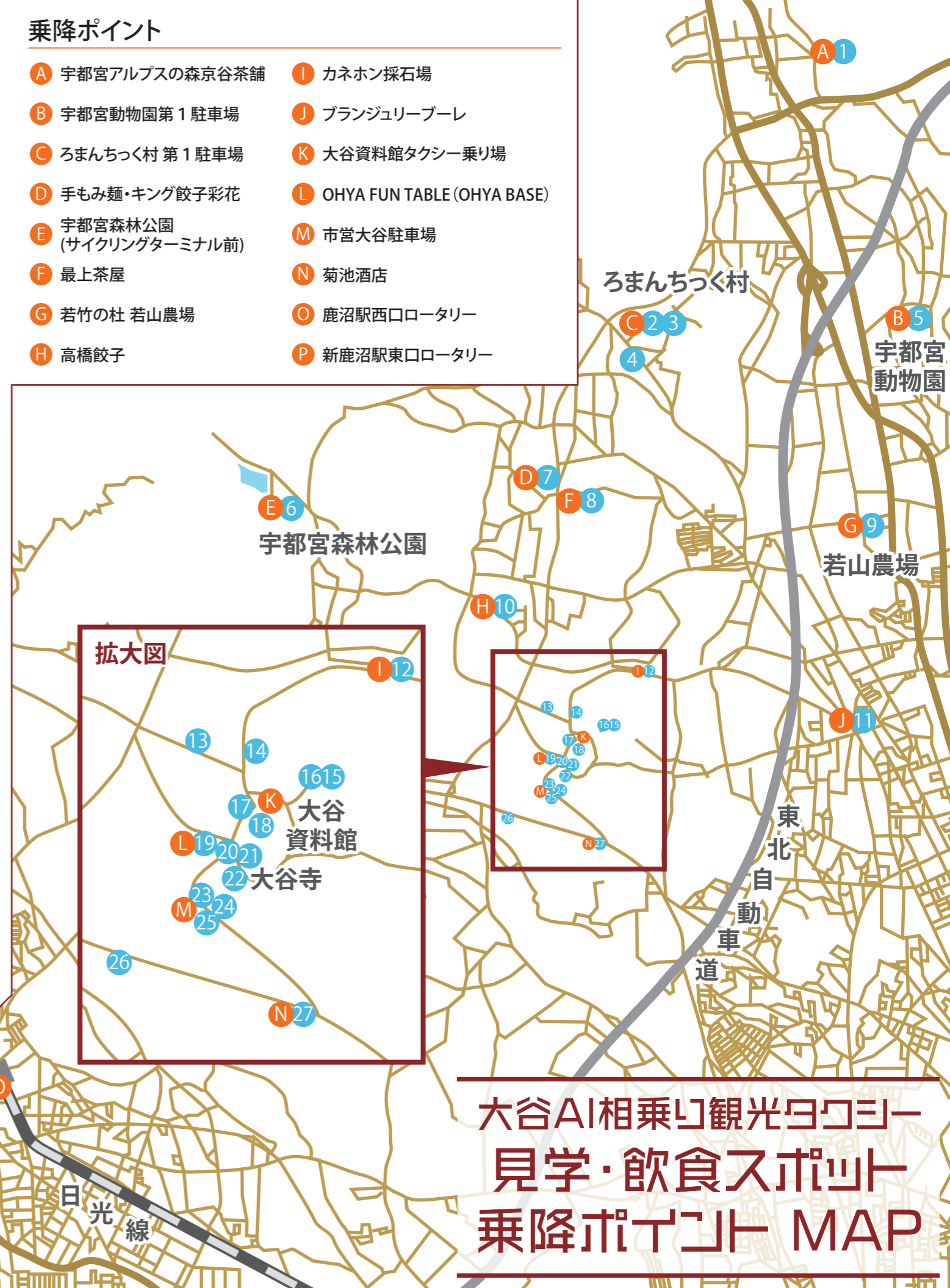
★ 謎解きゲーム「消えた黄金餃子のレシピ」対象施設



乗降ポイント

- A 宇都宮アルプスの森京谷茶舗
- B 宇都宮動物園第1駐車場
- C ろまんちっく村 第1駐車場
- D 手もみ麵・キング餃子彩花
- E 宇都宮森林公園(サイクリングターミナル前)
- F 最上茶屋
- G 若竹の杜 若山農場
- H 高橋餃子

- I カネホン採石場
- J ブランジュリーブーレ
- K 大谷資料館タクシー乗り場
- L OHYA FUN TABLE (OHYA BASE)
- M 市営大谷駐車場
- N 菊池酒店
- O 鹿沼駅西口ロータリー
- P 新鹿沼駅東口ロータリー



宇都宮観光プロモーション
豪華賞品が当たる謎解きゲーム
「消えた黄金餃子のレシピ」開催中!
AI相乗り観光タクシーで謎解きスポットを訪れよう!



謎解きゲームの
詳細はこちらから

大谷AI相乗り観光タクシー
見学・飲食スポット
乗降ポイントMAP